

Resultaat warmteonderzoek



Opzet warmteonderzoek

- Deelnemers krijgen eens per maand een mailtje
- Gegevens verwerkt door ECO 2.0 werkgroep

The screenshot shows a web browser window with the URL us1.campaign-archive1.com/?u=2ae1ee20c6e4e96b5771a30c3&id=81296dd710&e=7aef539269. The page content includes:

- Maandelijks herinnering aan het GWL-warmteonderzoek over maart 2013
- Logo for **gwl terrein** with the website www.gwl-terrein.nl
- Slogan: **METEN=WETEN**
- Text: **Waar ging het ook al weer over?**
Je hebt je opgegeven om gedurende een aantal maanden steeds aan het begin van de maand de meterstand van de warmte-unit door te geven. Aan de hand van de verschillen tussen zomer en winter kunnen we dan zien hoeveel warmte er ongeveer naar verwarming gaat en hoeveel naar het douchen.
- Text: **VUL JE GEGEVENS IN EN REPLY DEZE MAIL. DAT IS ALLES.**
- Image of a yellow measuring tape.
- Section: **Meting 1 april 2013**
Wat is de meterstand?
Per 1 april staat de meter op mijn warmteunit op: Gj
- Section: **Waar zit die meter, hoe werkt het?**
- Image of a **MULTICAL® 401** meter with a digital display showing '00000000' and various icons below it.
- Text: De warmte-unit zit bij de meeste modellen verstopt achter een witte metalen kap. Als je het klepje er af haalt zie je de meter zitten. Daarop kan je dan de stand aflezen. Maar het is niet altijd zo dat de meterstand met de Gigajoules (Gj) voor

The browser's taskbar at the bottom shows the Windows Start button, several application icons (including Internet Explorer, Google Chrome, and Microsoft Office), and the system tray with the date 3-11-2013 and time 16:09.



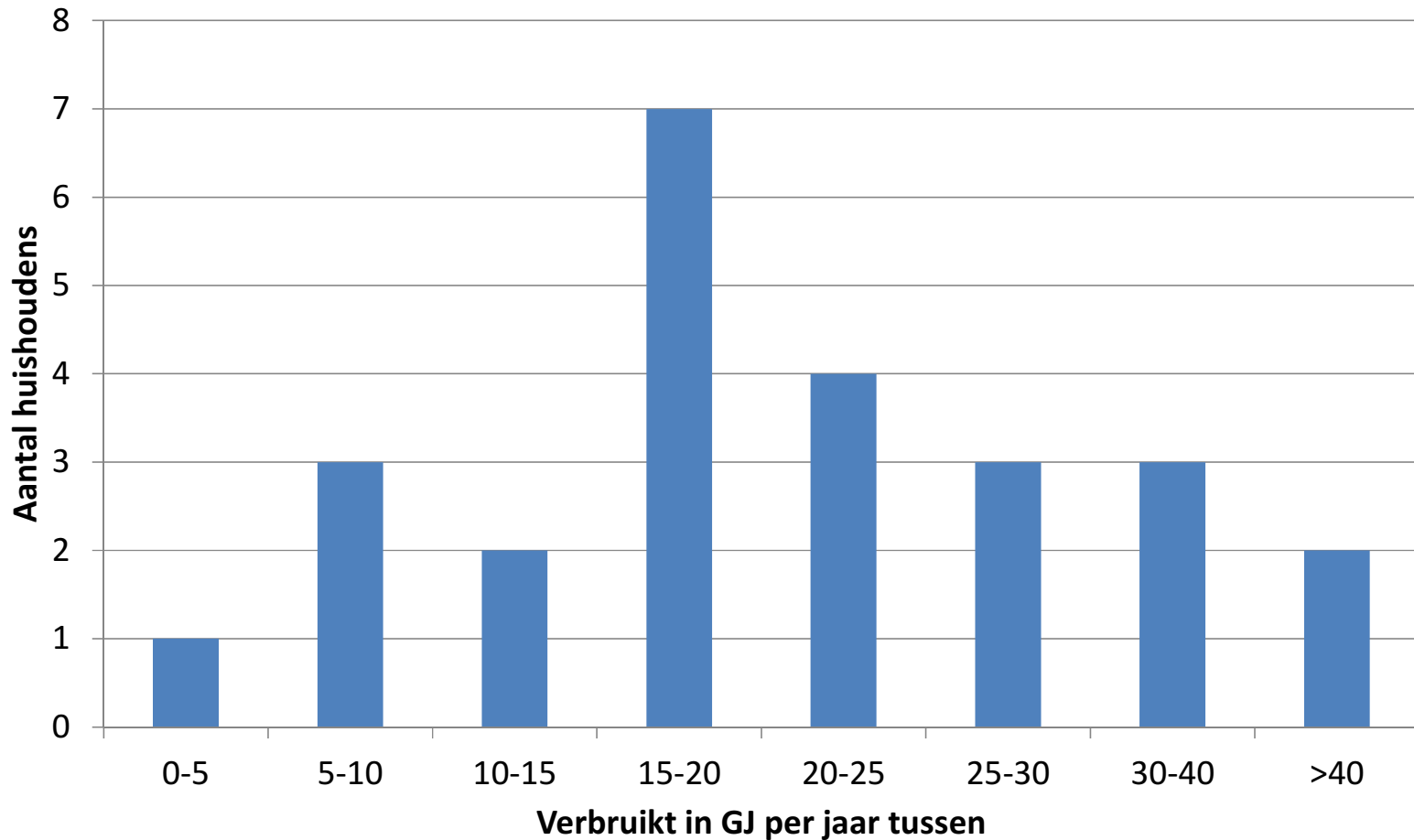
Deelname

- In totaal 28 deelnemers
- Van 3 deelnemers onvoldoende gegevens dus van 25 huishoudens zijn resultaten bekend.
- Periode liep van 1 september 2012 tot 1 september 2013
- Per 1 augustus 2013 geen stand uitgevraagd (vakantie) dus schatting juli-augustus is gelijk
- Regelmatig hebben deelnemers een maand gemist, dit is ook met schatting over twee (soms 3) maanden opgelost.
- Aardige doorsnede van de bewoners van het GWL-terrein, alhoewel bewoners van koopwoningen oververtegenwoordigd zijn.



Jaarverbruik

Verdeling Jaarverbruik



Gemiddelde GWL-terrein: 23,4 GJ,

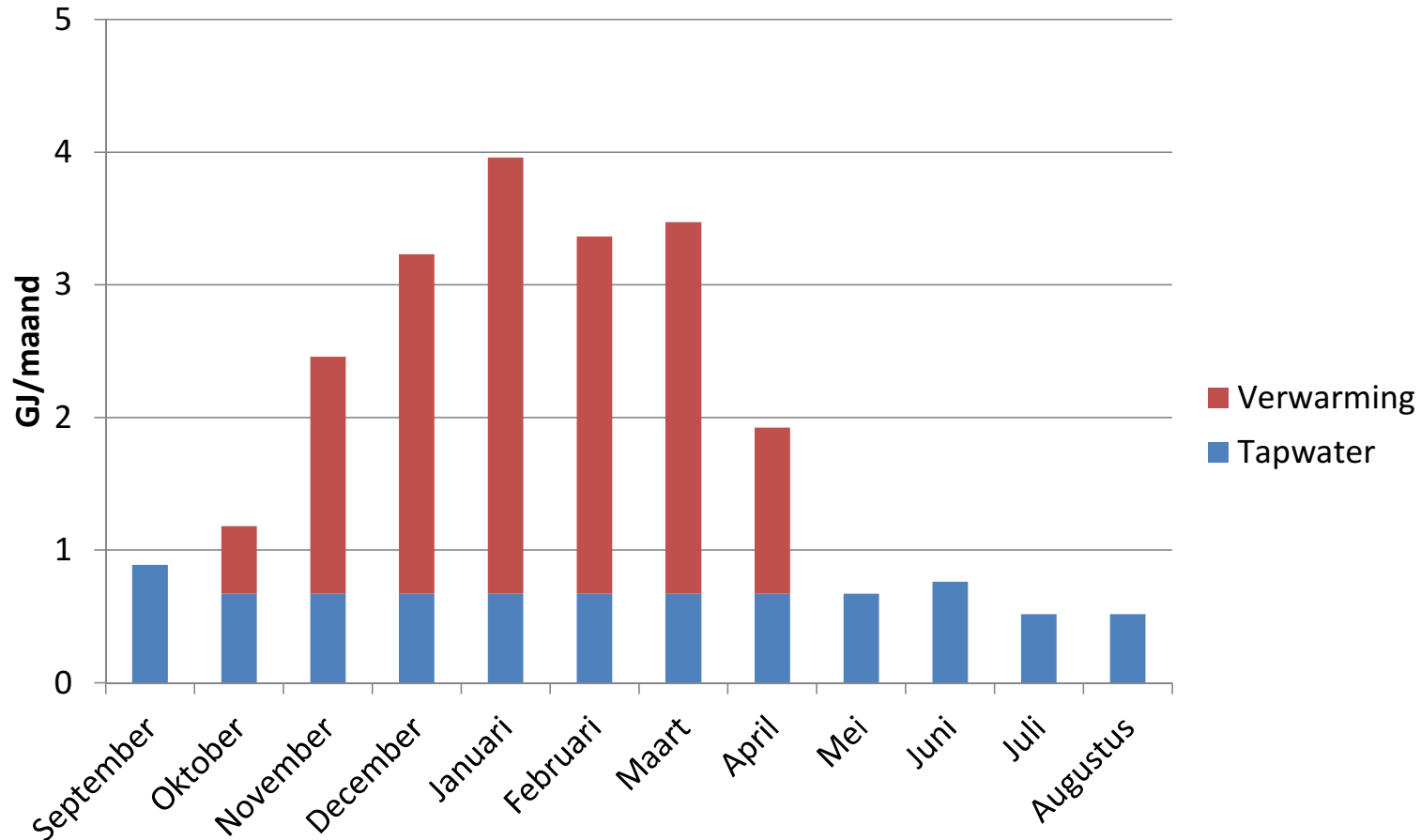
Gemiddeld huishouden (2,2 persoon) in NL 34 GJ (bron Milieu Centraal)

Gemiddeld appartement 39 GJ (bron Eneco)



Verdeling over het jaar

Schatting verdeling

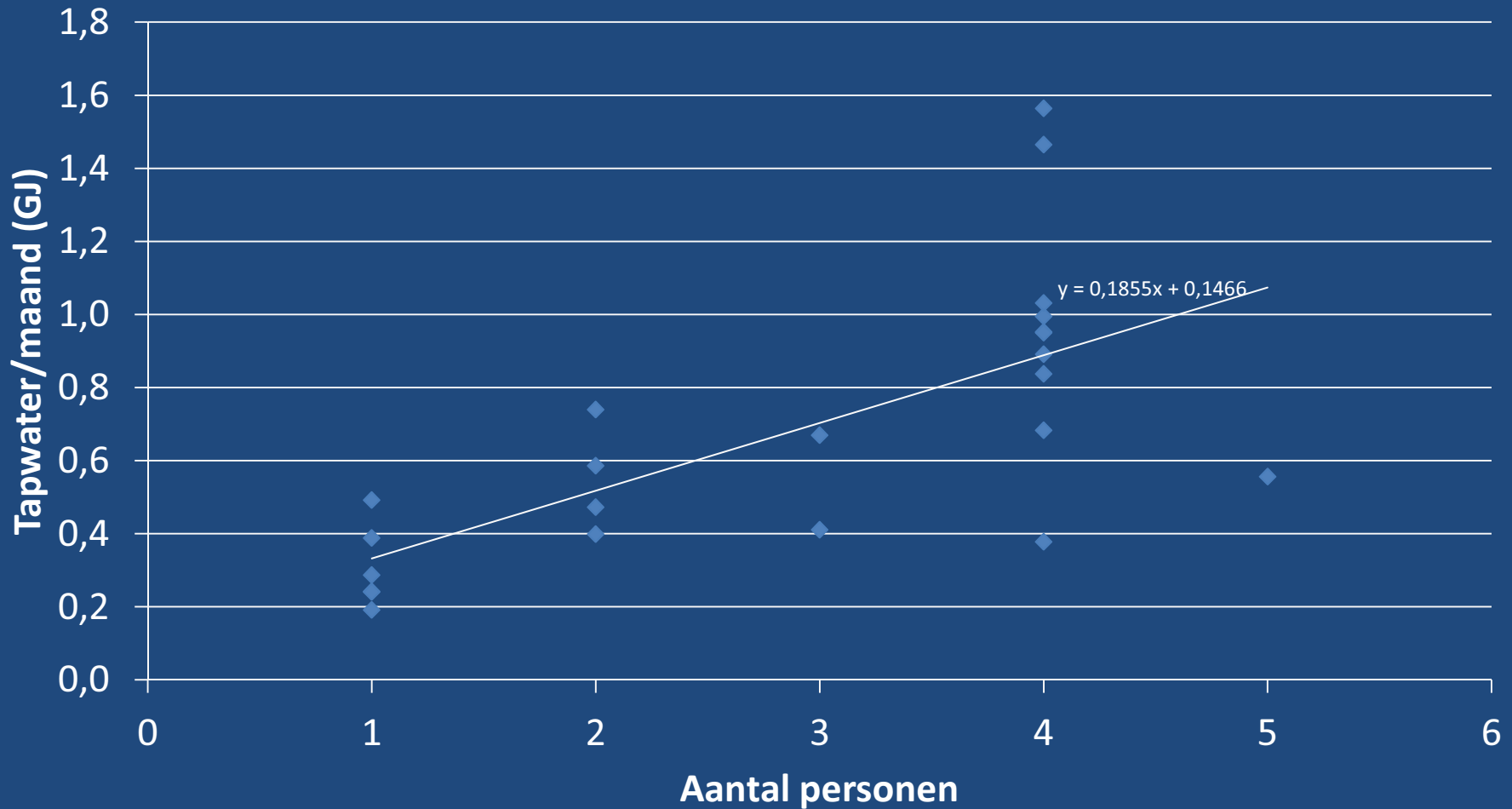


Gemiddeld 35% van verbruik is tapwater.

Verschillen tussen huishoudens zijn groot van 12% tot 65%



Tapwater gebruik per maand als functie van het aantal personen



Conclusie

- We gebruiken per appartement minder warmte dan een gemiddeld appartement in Nederland.
- Ca 35% (1/3) van het verbruik is tapwatergebruik (dus niet afhankelijk van isolatie waarde, maar van gedrag).
- Verschillen tussen huishoudens zijn groot (zowel in totaalverbruik als percentage tapwater).
- Het gebruik van warmte voor tapwater heeft een relatie met het aantal personen in het huishouden.
- Bovenstaande is natuurlijk alleen geldig voor deelnemers aan het onderzoek, maar dit lijkt een redelijke dwarsdoorsnede te zijn van de bewoners.

